

vedisys und VISUS

Un partenariat par excellence

Cela fait plus de 15 ans que l'Institut radiologique Dr. von Essen travaille à Coblenche avec le système JiveX Enterprise PACS. Et depuis lors, son domaine d'application est passé du dépistage par mammographie à l'ensemble du spectre de radiologie et de médecine nucléaire de l'établissement. Au fil des années, de nouveaux sites s'y sont ajoutés, d'autres ont été agrandis ou ont déménagé. L'accompagnement réussi et irréprochable de ce processus de croissance est d'une part lié au développement continu du système PACS. Et il s'explique aussi par le solide partenariat qui lie vedisys, fournisseur généraliste et VISUS, fournisseur de logiciels ainsi qu'entre les deux entreprises et le responsable de l'institut.

L'Institut radiologique Dr. von Essen à Coblenche s'inscrit dans une longue histoire ponctuée de succès : c'est en 1951 que le Dr Alex von Essen décide d'ouvrir son cabinet en complément du service de radiologie de l'hôpital municipal de Kemperhof qui était jusqu'alors le seul disponible. Ce cabinet privé a su au fil du temps occuper une fonction de pionnier dans les accomplissements radiologiques d'alors. L'institut a par exemple installé en 1968 le premier dispositif à rayons X télécommandé d'Allemagne et c'est en 1977 que le premier dispositif de tomographie de la région y a été mis en service. Fort de cette tradition, l'établissement a très rapidement pris part au programme de dépistage par mammographie lancé en 2005.

Point de départ : la numérisation de la mammographie

En 2007, le Dr Toni Vomweg, radiologue passionné d'informatique, rejoint l'équipe locale pour établir le dépistage par mammographie dans la région du Rhin moyen en qualité de médecin responsable de programme. « À cette époque, la numérisation connaissait de nombreuses évolutions. Lorsque le dépistage a été lancé, les observations se

faisaient en partie encore sur la base de mammographies analogiques. Mais tout cela a vite changé car la radiologie a elle aussi alors connu un important bond en matière de numérisation. « Je connaissais déjà le système JiveX Enterprise PACS suite à mes activités à la Clinique universitaire de Mayence et j'avais déjà un peu d'expérience en informatique radiologique. Après être entré au cabinet, j'ai eu le plaisir de participer à l'élaboration du service et des structures informatiques et j'ai immédiatement intégré JiveX en même temps que la mammographie numérique au sein du cabinet Dr. von Essen. Aujourd'hui, nous nous servons du système PACS de VISUS pour l'ensemble des résultats radiologiques et de médecine nucléaire sur tous nos sites », explique Toni Vomweg pour résumer les débuts de son activité au sein de la succursale.

Le partenariat avec vedisys qui était présente depuis le début dans le cadre de l'établissement de la structure informatique, n'a cessé de se développer. Au fil des années, les trois partenaires, l'Institut Dr. von Essen, vedisys et VISUS, ont su se répartir le travail de manière optimale. Alors que le trio informatique de l'institut radiologique propose l'assis-

tance de premier niveau, en plus de la planification de projet, de l'exploitation et des configurations de base, vedisys se charge de l'exécution de l'ensemble des projets informatiques ainsi que de l'assistance de deuxième et troisième niveaux, cette dernière ayant lieu en coordination étroite avec l'équipe VISUS de Bochum. « L'échange avec VISUS est essentiel dans ce cadre afin de pouvoir coordonner et mettre en œuvre les évolutions nécessaires, que cela soit en termes de nouvelles fonctions ou bien d'exigences à l'égard de la structure du réseau. Cela s'est avéré indispensable aux bonds technologiques que nous avons connu et aux défis organisationnels que nous avons su relever au fil des années et qui faisaient aussi suite à notre croissance », expliquent Verena Kersting et Christian Thomasberger de vedisys.

Des vertus indémodables

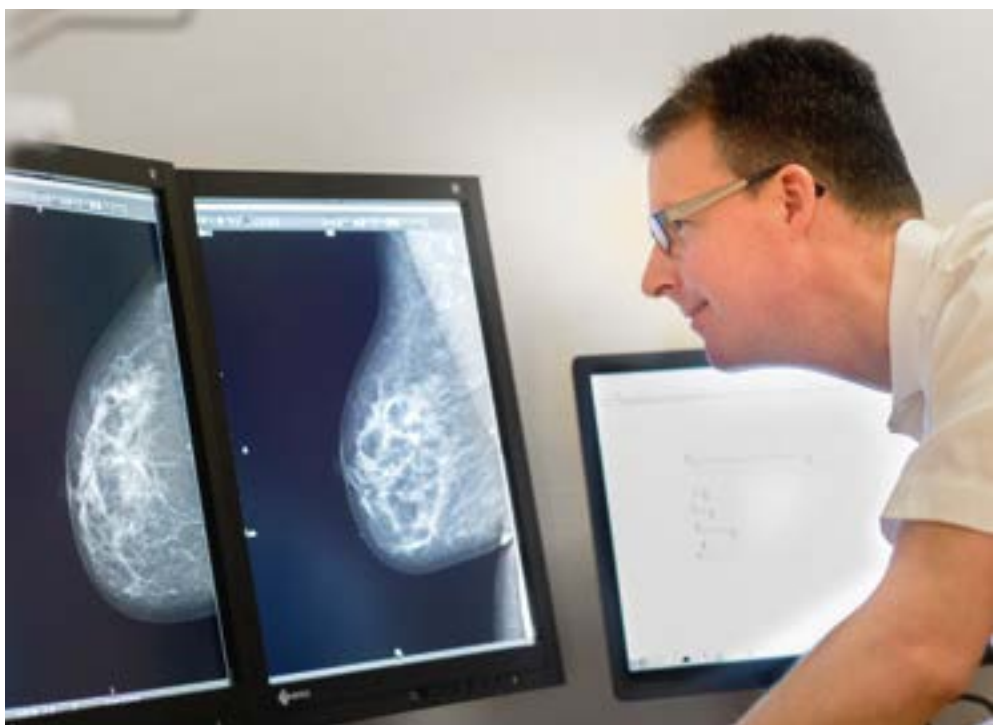
Mais pour le Dr Toni Vomweg, ce sont non seulement les évolutions technologiques, mais aussi les vertus indémodables de VISUS qui continuent de caractériser le système après tant d'années : « Hier comme aujourd'hui, JiveX se démarque par son interopérabilité extrêmement élevée. D'autres fabricants ont depuis

tenté de combler leur retard, mais je pense que VISUS garde une longueur d'avance en termes de capacité d'intégration. Et c'est particulièrement important pour notre institut car nous ne sommes pas limités à un seul ou seulement quelques fabricants de dispositifs. »

Autre atout de taille mentionné par le radiologue ainsi que le responsable informatique Markus Brückner : la très bonne configurabilité du système qui permet de procéder soi-même à certains ajustements et personnalisations et de les mettre rapidement en œuvre. « Nous apprécions beaucoup cette liberté qui est pour nous la marque de fabrique non seulement de VISUS mais aussi de vedisys qui nous aident en toute simplicité en cas de doute dans la configuration », souligne Markus Brückner.

Et au-delà de ces atouts indéniables, l'Institut Dr. von Essen mise avant tout sur l'extensibilité (par exemple pour associer de nouveaux sites et satisfaire le besoin croissant en termes de mémorisation) et l'important degré de disponibilité qui garantit une consultation rapide des clichés du serveur central à partir de tous les sites. Dr Vomweg : « L'arrivée de nouveaux domaines d'activité lors du passage à 2023 s'est traduit par une nouvelle hausse massive du volume de données dans le système PACS et nous constatons que notre concept d'accès par réseau WAN à un serveur centralisé atteint désormais ses limites de performance. C'est là qu'aura lieu le prochain bond technologique. »

Cette avancée pourrait impliquer le recours au Multi-Site Query de VISUS – le trio bien rodé travaillant actuellement à la meilleure solution possible. Et l'on peut être sûr que cette équipe de choc saura la trouver et donc relever aussi ce défi.



JiveX impressionne par une interopérabilité extrêmement élevée.

Dr. Toni Vomweg



Institut radiologique Dr. von Essen

L'Institut radiologique Dr. von Essen est le plus important institut pluridisciplinaire (radiologie, médecine nucléaire et radiothérapie) de Coblenz et de Rhénanie-Palatinat. Le site principal de Coblenz existe depuis déjà 70 ans et s'accompagne désormais d'autres sites au Brüderhaus de Coblenz, à Simmern dans le massif du Hunsrück et à Neuwied (Rhin).

Cet établissement propose un vaste spectre de prestations ambulatoires en radiologie, neuroradiologie, médecine nucléaire et radiothérapie et mise sur une technique ultra-moderne ainsi que des spécialistes hautement qualifiés.

➔ www.dr-von-essen.de

vedisys



La société vedisys medical solutions GmbH est une entreprise spécialisée dans l'informatique médicale située à Griesheim, près de Darmstadt (Allemagne). En qualité de partenaire d'intégration informatique, vedisys medical solutions GmbH réalise dans toute l'Allemagne des prestations de service dans le secteur médical.

L'entreprise propose une formule intégrale de prestations techniques combinée à des solutions matérielles et logicielles sûres et innovantes pour le secteur de l'informatique médicale. vedisys medical solutions GmbH mise ici sur des collaborateurs spécialisés et qualifiés.

➔ www.vedisys-medical.de